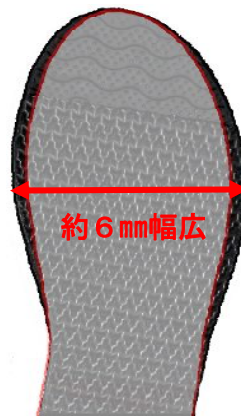


リハシューズⅡワイド

特徴①

リハシューズⅡに比べ
約6mm幅広になりました



特徴②

リハシューズⅡに比べ
約3mmつま先部分が高くなりました



- サイズ：22.0～27.0cm(0.5cm きざみ)
28.0～29.0cm(1.0cm きざみ)
各サイズ4E相当
- アッパー：布
- アウトソール：合成ゴム、EVA
- カラー：茶・黒
- 片足販売
- 日本製

リハビリ中の方、下肢装具・足底装具などを装着されている方でも幅広なので楽に履けます。

健足には、リハシューズⅡ(標準対応)のご選択をおすすめします。

製造・販売元

株式会社澤村義肢製作所 製靴部

〒652-0804

兵庫県神戸市兵庫区塚本通6丁目1-7

直通 TEL：(078)577-3563

受注専用FAX：(078)575-3072

*個人のお客様は、お近くの義肢装具会社へお問合せ下さい

*印刷物につき実際の色と多少異なる場合があります